

경기예술인지원센터 커뮤니티 활성화 사업을 소개합니다!

- 0. 운영진 소개
- 1. 경기예술인지원센터 커뮤니티 소개
- 2. 사업 소개
- 3. 커뮤니티 활동안내
- 4. Q&A

운영진을 소개합니다!

오연진 (시각예술가, 루이즈더우먼)



2020년 8월부터
270명 규모의 유료 멤버십 기반
여성 시각 예술인 커뮤니티
루이즈더우먼을
운영하고 있습니다!

Instagram: @louisethewomen
Website: louisethewomen.org

운영진을 소개합니다! | 오연진



평면/사진 매체를 기반으로
서울에서 미술가로 전시 활동을 하고 있어요:)

Instagram: @yeonjin.oh
Website: yeonjin-oh.com

운영진을 소개합니다!

박도혜 (경기예술인지원센터)



운영진을 소개합니다!

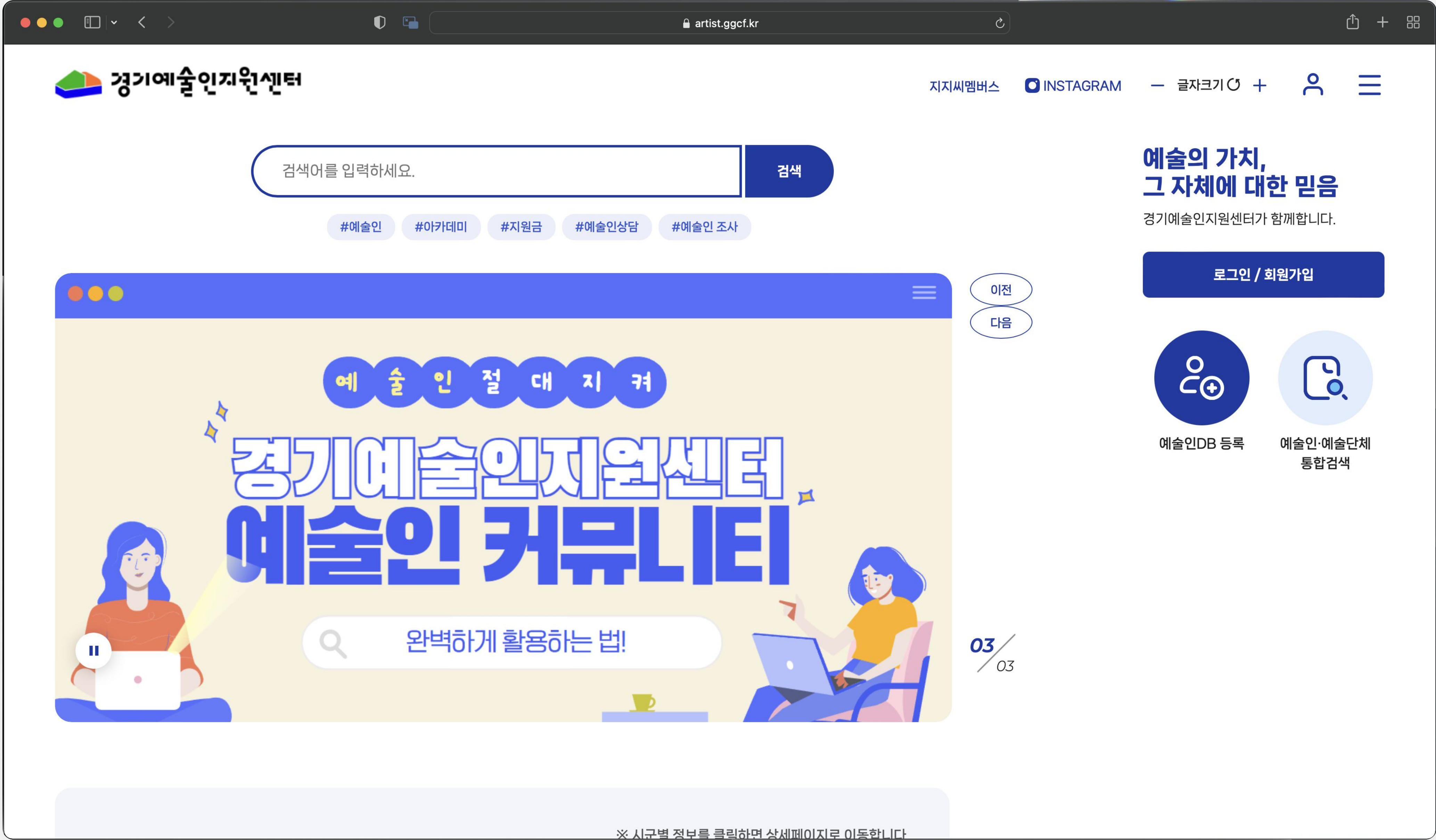
김지은 (경기예술인지원센터)



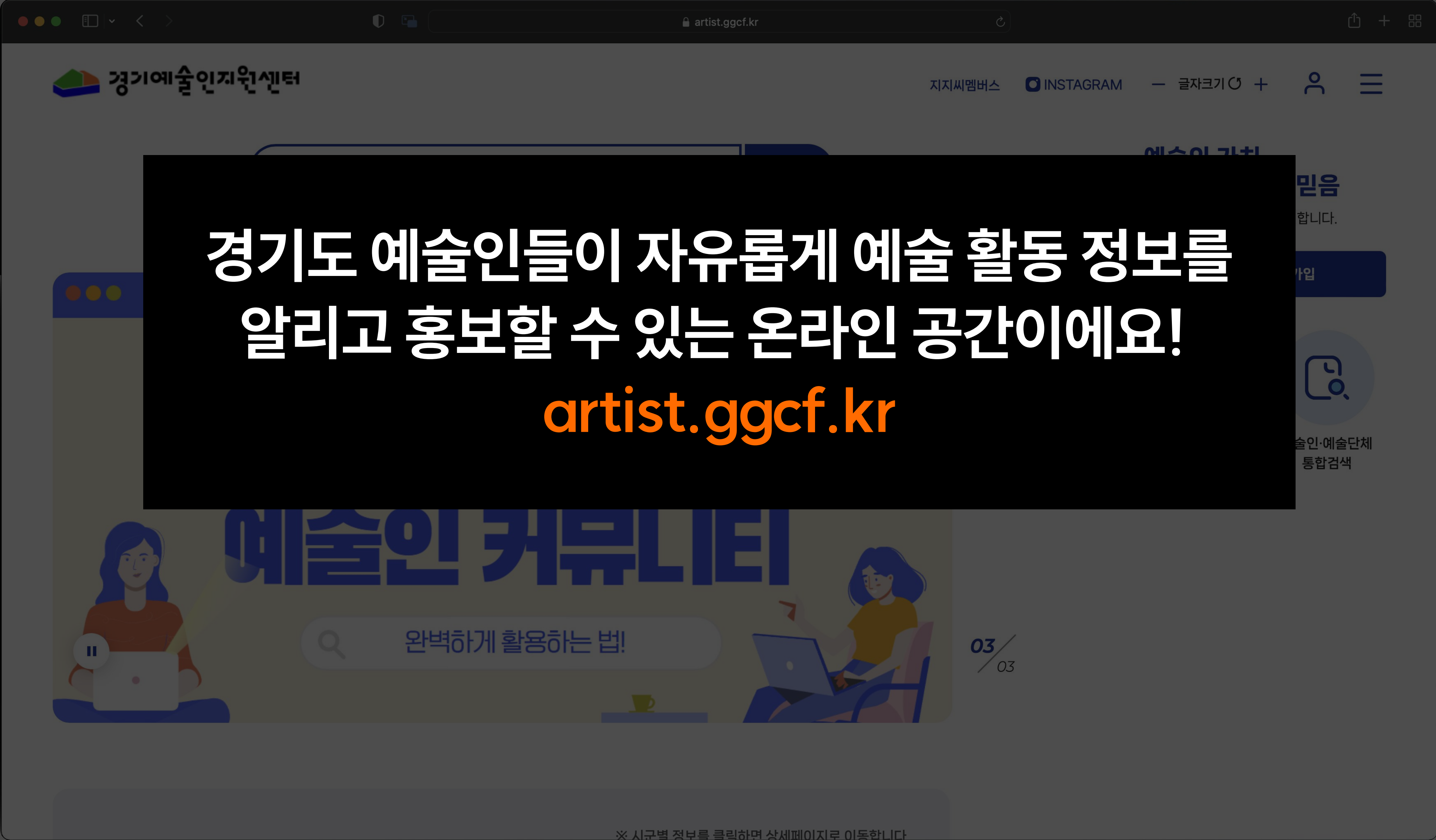
1. 커뮤니티 소개

경기예술인지원센터 커뮤니티

경기예술인지원센터 커뮤니티란?



경기예술인지원센터 커뮤니티란?



커뮤니티 소개

더 활발한 교류를 위해

오픈카톡과 네이버카페를 개설했어요:D



NAVER 카페홈 이웃 가입카페 새글 내소식 채팅 경기예술인..

경기예술인지원센터예술인커뮤니티
ArtistWithGGCF 경기예술인지원센터

전체글보기 · 인기글 · 이미지모아보기 · [공지] · [예술인]

카페정보 | 나의활동

GGCF운영자 매니저
2024.03.19. 개설
카페소개
카페관리 통계

씨앗1단계
2 초대
경기도

카페 글쓰기

카페 채팅

★ 즐겨찾는 게시판

전체글보기 5

공지사항

[공지] · 꼭 읽어주세요!

경기예술인지원센터예술인커뮤니티
ArtistWithGGCF

네이버카페 가입 후,
자기소개와
경기도 예술인DB 등록

카카오 오픈채팅과
네이버카페에서
자유롭게 이야기 나누기

커뮤니티 지원사업
(소모임, 라운드테이블)
참여하기

경기예술인지원센터

경기예술인지원센터 누리집 바로가기 <https://artist.ggcf.kr/>
경기예술인지원센터 예술인DB 등록 바로가기 <https://artist.ggcf.kr/pages/registration>

▲ 대문접기 | 지난카페대문

커뮤니티 소개

더 활발한 교류를 위해

오픈카톡과 네이버카페를 개설했어요:D



오픈카톡
빠른 정보 교환, 접근성
더 많은 분들께 빠르게 소통하는 채널
(접근성이 좋고 회전이 빠르지만,
논의가 쉽게 휘발되는 단점이 있어요🥲)

네이버 카페
소모임 활동, 아카이빙이 필요한 소통
예술인 DB 등록 기준이 중요한 활동

예술활동, 지원사업, 홍보, 나눔 등...

예술인들에게 필요한 정보와 이야기를 나눠주세요.

경기도 지역에 대관할만한
공연장 or 전시장 추천 부탁드립니다!

경기 남부 지역 예술인들
독서모임 & 스터디 함께해요~!

경기도문화재단 지원사업
함께 참여하실 작가님 계신가요?

경기 작업실 단기 임대하실 분 구합니다!

2. 사업 소개

경기예술인커뮤니티 활성화 사업

경기예술인커뮤니티 활성화 사업은 소모임/라운드테이블 활동을 지원해드려요

만남 (5월)

9~10팀

네이버카페에서 소모임 팀원 모집

- 인원 기준 충족
 - 최소 4명 이상
 - 경기예술인DB 등록 3명 이상
- 미팅 일정 정하기
- 서로 알아가고 친해지기

기획 (6월)

9~10팀

네이버카페에 상시 공유

- 우리 모임의 주제는?
- 각자의 역할 나누기
- 월 2회 이상의 모임

심화 (7월)

9~10팀

네이버카페에 상시 공유

- 우리 모임의 기획안 (활동계획)
- 우리가 정한 목표/성과
- 월 2회 이상의 모임

경기에술인커뮤니티 활성화 사업은 소모임/라운드테이블 활동을 지원해드려요

만남 (5월)

9~10팀

- # 네이버카페에서 소모임 팀원 모집
- 인원 기준 충족 (최소 4명 이상)
- 미팅 일정 정하기
- 서로 알아가고 친해지기

라운드테이블

소모임 활동비 10만원 지원

기획 (6월)

9~10팀

- # 네이버카페에 상시 공유
- 우리 모임의 주제는?
- 각자의 역할 나누기
- 월 2회 이상의 모임

라운드테이블

소모임 활동비 30만원 지원

심화 (7월)

9~10팀

- # 네이버카페에 상시 공유
- 우리 모임의 기획안 (활동계획)
- 우리가 정한 목표/성과
- 월 2회 이상의 모임

라운드테이블 (오프라인)

소모임 활동비 100만원 지원

* 소모임 활동 진행상황에 따라, 월별 팀 수와 지원금이 조정될 수 있습니다.

* 소모임 활동 기록은 추후 경기예술인지원센터 사업 관련 자료로 활용될 수 있습니다.

커뮤니티 사업, 어떻게 활용할 수 있을까요?

높은 자율성을 보장해요

최종 결과물의
주제나 형식에 제한을 두지 않아요!

새로운 동료들을 알아가요

예술활동의 주요한 기반이 되는
네트워크를 만들 수 있어요

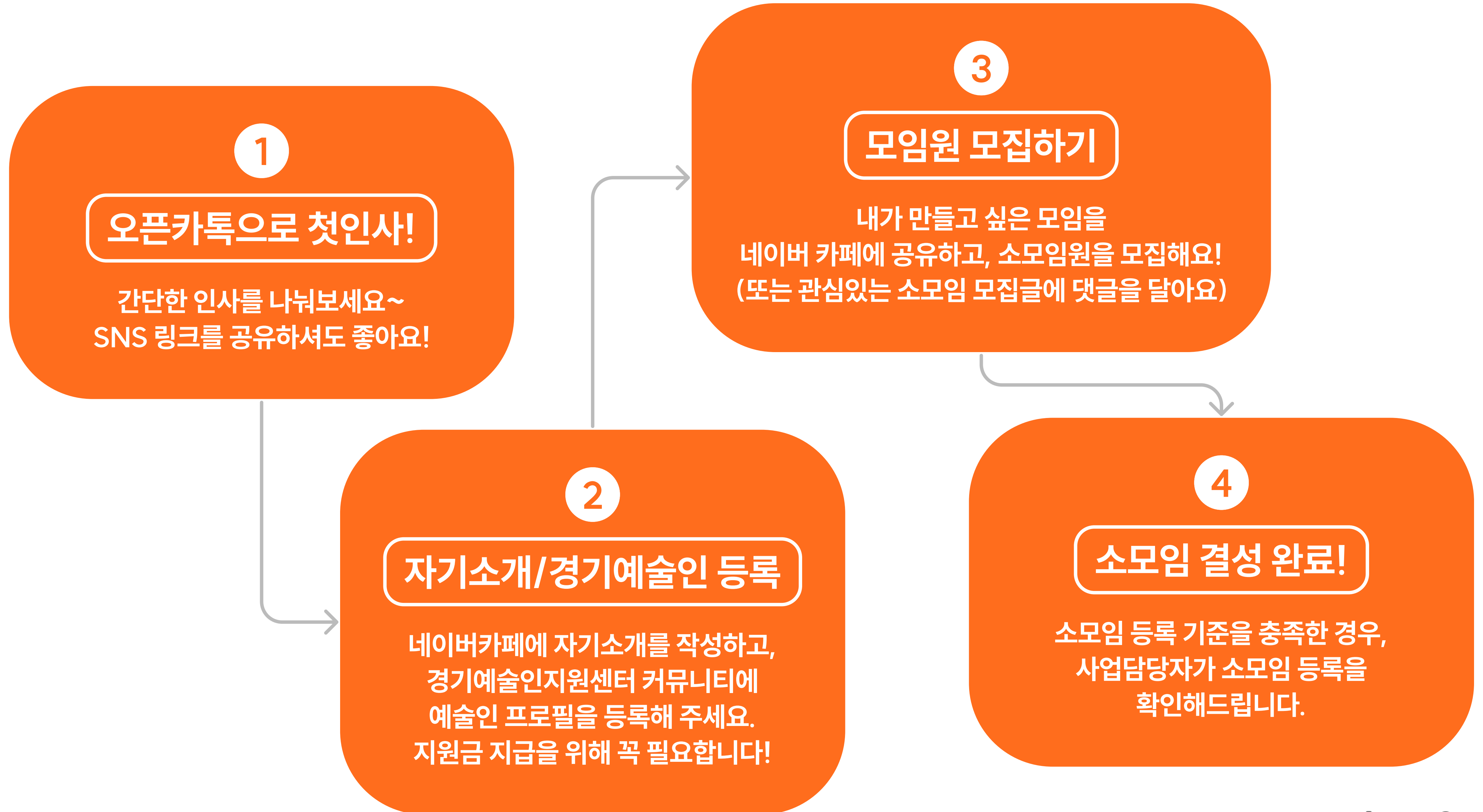
기관에 먼저 제안하세요

우리가 원하는 지원 규모와 방식을
기관과 협의할 수 있어요

3. 커뮤니티 활동안내

5/6/7월별 커뮤니티 활동방법

나를 소개하고, 소모임을 시작해요



[예술인] 자기소개 >

공지 자기소개를 등록해주세요! [등업필수조건]

GGCF운영자 카페매니저
2024.04.05. 21:09 조회 3

댓글 0 URL 복사

- ✓ 자기소개와 GGCF예술인 DB 등록을 완료해주셔야 정식 '예술인' 멤버로 등급이 설정됩니다 :)
- ✓ 아래 질문은 권장 질문이며, 모든 질문에 답변하실 필요는 없어요! 자유로운 형식으로 멤버님을 소개해 주셔도 됩니다.
- ✓ 자세히 알려주실 수록 나와 잘 맞는 동료들 더 많이 만날 수 있겠죠? :)

[예술인으로서의 나를 소개해 주세요]

- 🌱 멤버님의 이름(활동명)은 무엇인가요?
- 🌱 어떤 지역에서 예술인으로 활동하고 계신가요?
- 🌱 예술인으로 몇 년 정도 활동해오셨나요?
- 🌱 활동 장르와 하고 계신 예술 활동에 대해 소개해 주세요.
- 🌱 멤버님의 예술 활동을 이해할 수 있는 이미지나 사진자료가 있다면 공유해 주세요.

[조금 더 넓게 나를 소개해 주세요]

- 🔍 나의 관심 분야, 주제, 취미가 있다면 알려 주세요.
- 🔍 최근 관심있게 본 책, 영화, 전시, 공연 등이 있다면 공유해 주세요.
- 🔍 예술 활동 외에 하고 계신 일이 있나요? 어떤 일을 하고 계신가요?

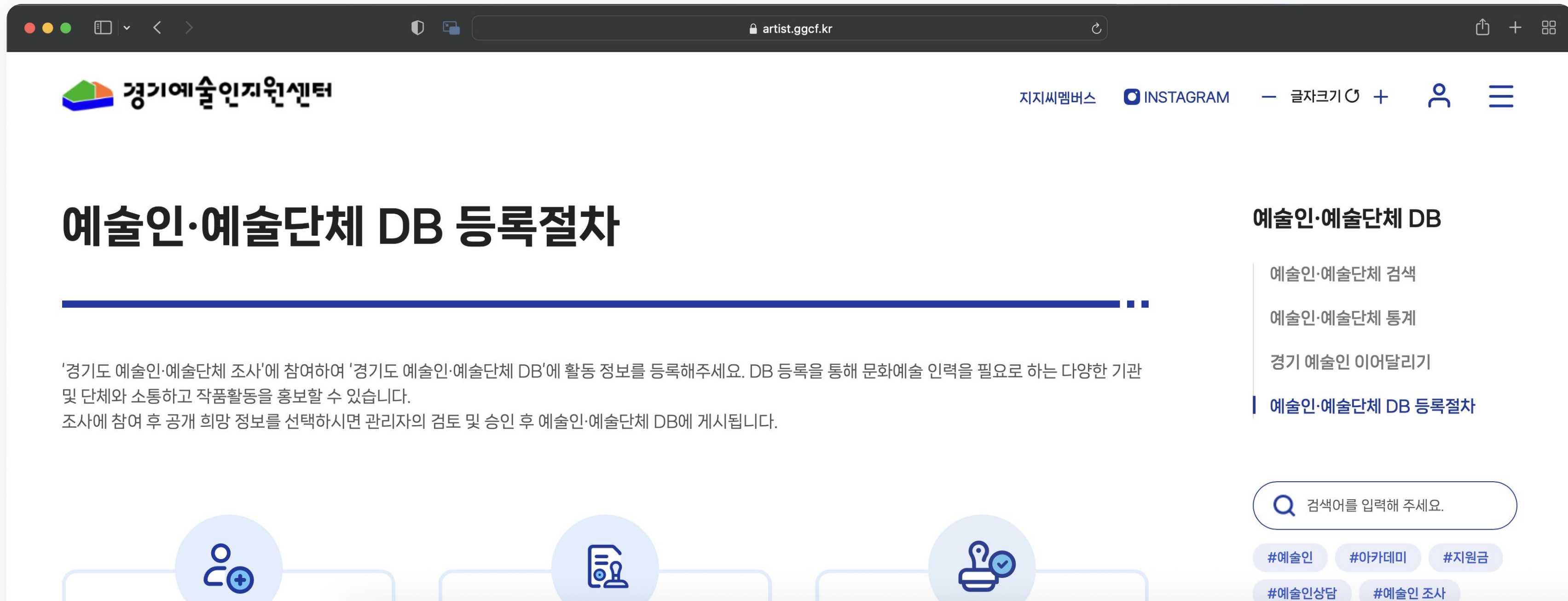
[나의 고민, 공유하고 싶은 이야기]

- 📧 예술인으로 활동하면서 느끼는 고민이나 어려움이 있다면 공유해 주세요.
- 📧 경기도에서 예술인으로 활동하며 느꼈던 점은 무엇인가요?
- 📧 어떤 예술인 동료를 만나고 싶나요?
- 📧 경기예술인지원센터 커뮤니티에 기대하는 점이 있나요?
- 📧 나는 예술인 커뮤니티에 어떤 기여를 할 수 있나요? 어떤 동료가 되고 싶은가요?

네이버카페에 자기소개를 작성해 주세요!

자기소개를 작성한 멤버만 정식회원 등업과 활동이 가능합니다:)

가입 시, 닉네임은 오픈채팅과 동일하게 설정해주세요. (ex. 김예술 시각 고양이)



경기예술인지원센터
누리집에서
경기예술인 DB를
등록해주세요!

지원금 수급을 위해
꼭 필요합니다.



[소모임] 🔥모집해요!🔥 >

공지 소모임 모집 안내 (4월 4주차부터 모집 가능!)

GGCF운영자 카페매니저 
2024.04.05. 21:35 조회 1

댓글 0 URL 복사 ⋮

- 📌 만들고 싶은 소모임을 소개해 주세요!
- 📌 최소 권장인원 (7명) 모집이 완료될 경우, 구글폼을 통해 GGCF운영자에게 소모임 등록확인 신청을 제출해주세요.
- 📌 소모임 등록이 완료될 경우, GGCF운영자가 별도의 안내를 드립니다.
- 📌 소모임 등록은 (기본) 선착순이며, 장르/지역/모임성격의 균등 분배를 위해 운영자 검토를 진행합니다.

[소모임 소개, 활동 방법]

- 내가 만들고 싶은 소모임을 간단히 소개해 주세요!
- 모임에서 하고 싶은 일은 무엇인가요? (친목/스터디/프로젝트/네트워킹 등)
- 주된 모임 방식은 무엇인가요? (온라인/오프라인)
- 희망하는 활동 지역이 있나요?
- 예상하는 인원 규모는 몇 명인가요? (*최소 7명 이상의 모임을 권장합니다.)

[소모임장을 소개합니다]

- 소모임장에 대해 간단히 소개해 주세요.

[이런 팀원이 좋아요]

- 기대하는 팀원의 조건이 있다면 적어 주세요.

[소모임 신청 방법]

- 댓글 or 구글폼
- 소모임 신청 시, 필요한 정보는 무엇인가요?

소모임 모집 및 지원 기간: 4/25(목)~5/6(월) 18:00까지

최소 **권장인원 4명**이 모인 경우,
소모임 등록신청 양식을 작성하여
ggcf1@naver.com 으로
제출해 주세요.
(경기예술인 최소 3명 이상)

소모임 등록이 완료될 경우,
GGCF운영자가 안내를 드립니다.

소모임 팀원을 구성하실 때는...(예시입니다)

리더

- 팀의 방향성을 조율해요!
- 사례비를 높게 편성해요

부리더

- 역할을 나눠주고 잘 지켜지고 있는지 확인해요
- 사례비를 높게 편성해요

팀원A

부여받은 역할을 수행해요

팀원B

부여받은 역할을 수행해요

귀요미A

비중있는 역할은 없지만 가볍게 도와줘요

귀요미B

비중있는 역할은 없지만 가볍게 도와줘요

팀원C

부여받은 역할을 수행해요

첫 만남, 5월에는 무슨 이야기를 할까요?

서로에 대한 질문!

- 나는 어떤 사람인가요?
- 어떤 예술활동을 해왔나요?
- 어떤 예술 주제에 관심이 있나요?

문제를 정의하기

- 평소 고민하고 있는 문제가 있나요?
- 동료와 함께 해결해나가고 싶은 문제가 있나요?

스몰톡도 좋아요

- 맛집 투어 갈까요?
- 분위기 좋은 카페에 함께 가요!
- 전시나 공연을 함께 봐요

5월의 라운드테이블은 어떤 주제로 진행되나요?

동료 소개해요

소모임 동료를 소개해주세요
(사진이나 후기를 공유해요)

함께 나누고 싶은 이야기

더 많은 사람들과
나누고 싶은 주제를 알려주세요

협업의 방법

다음달 활동을 계획하며
협업 방식을 공유해요

* 소모임 활동 진행에 따라, 상세 주제 및 내용은 변동될 수 있어요.

소모임의 주제를 정하고, 활동을 구체화해요

1

주제 정하기

지난 달에 공유한 문제정의를 바탕으로
우리 소모임에서 하고 싶은 활동을
정해 보아요.

2

역할 나누기

활동을 위해 필요한 태스크 목록을
정리하고, 팀원에게 각각의 역할을
부여해 주세요!

3

기록하기

활동 기록을 카페에 공유해주세요!
소모임의 성격과 활동 가능성을
평가하는 중요한 기반이 됩니다:)

조금 더 자세히, 6월에는 무슨 이야기를 할까요?

주제와 활동방향성

- 어떤 주제를 가지고 진행할까요?
 - 하고 싶은 활동이 있나요?
 - 활동의 결과물이 예상되나요?

각자의 강점과 역할

- 나는 어떤 강점이 있나요?
- 그런 장점을 살려 모임 안에서 어떤 역할을 수행할 수 있을까요?

문서화, 기록

공유된 이야기를 우리만 알고 있지 않도록, 사진과 텍스트로 기록을 꼭 남겨 주세요!


6월의 라운드테이블은 어떤 주제로 진행되나요?

 **우리 팀의 주제**

어떤 활동을 하고 싶은지,
목표나 비전이 있다면 알려주세요

 **어떤 활동을 하나요?**

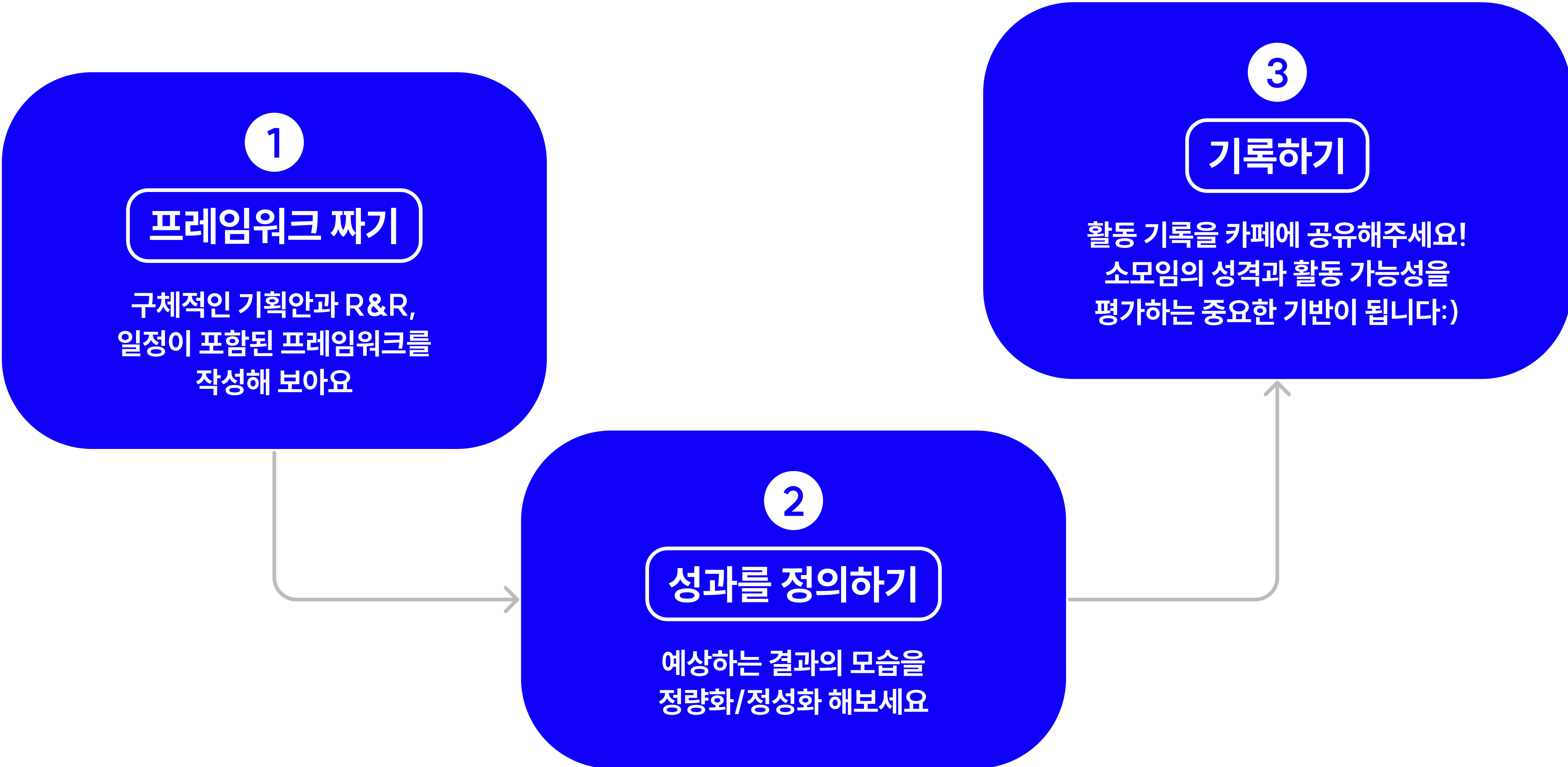
분배한 각자의 역할을 바탕으로
활동 계획을 알려주세요

 **협업의 방법**

다음달 활동을 계획하며
협업 방식을 공유해요

* 소모임 활동 진행에 따라, 상세 주제 및 내용은 변동될 수 있어요.

구체적인 계획과 목표를 함께 그려요



본격적인 프레임워크, 7월에는 무슨 이야기를 할까요?

구체적인 프레임워크 

일정과 단계 별 계획을 수립해요

성과목표 정의 

팀원들이 동상이몽하지 않도록
공동의 목표를 합의하고 조율해요

문서화, 기록 

공유된 이야기를 우리만 알고
있지 않도록, 사진과 텍스트로
기록을 꼭 남겨 주세요!

7월의 라운드테이블은 어떤 주제로 진행되나요?



구체적인 성과목표

결과물에 대한 구체적인
성과 목표가 있다면 알려주세요



무슨 활동을 했나요?

우리 팀의 주제와 비전,
주제를 실현하기 위한
구체적인 프레임워크를 공유해주세요



협업의 방법

하반기의 활동을 계획하며
협업 방식을 공유해요

* 소모임 활동 진행에 따라, 상세 주제 및 내용은 변동될 수 있어요.

4. Q&A

질문&답변

1. 소모임 모집 및 지원 기간: 4/25(목)~5/6(월) 18:00까지
2. 지원신청서 제출: ggcf1@naver.com (*신청양식은 네이버카페에 공유 예정입니다.)
3. 지원 내역: 단계에 따른 지원금 월별 지급 (*세금이 포함된 금액입니다.)
(소모임장에게 월말에 지급되며, 별도의 정산은 필요 없습니다.)
 - a. 5월: 10만원
 - b. 6월: 30만원
 - c. 7월: 100만원
4. 수행 조건
 - a. 최소 4명 이상의 소모임 활동 (경기에술인DB 등록 예술인 3명 이상)
 - b. 소모임장은 경기에술인DB에 필수 등록되어 있어야 합니다.
 - c. 소모임 주제는 제한이 없으며, 경기에술인 간의 연결과 교류를 활성화시킬 수 있는 모임은 자유롭게 가능합니다.
 - d. 소모임 활동 참여도가 지나치게 부족한 경우, 중도 지원 해지될 수 있습니다.
5. 주요 일정 (*소모임 활동 기록은 추후 경기에술인지원센터 사업 관련 자료로 활용될 수 있습니다.)
 - a. 5월
 - i. 월 1회 이상의 모임 & 네이버카페 활동 기록
 - ii. 온라인 라운드테이블 참여 (소모임장 필수 참석)
 - b. 6월
 - i. 월 2회 이상의 모임 & 네이버카페 활동 기록
 - ii. 온라인 라운드테이블 참여 (소모임장 필수 참석)
 - c. 7월
 - i. 월 2회 이상의 모임 & 네이버카페 활동 기록
 - ii. 오프라인 라운드테이블 참여 (소모임장 필수 참석)

예상 질문 FAQ

Q. 예산 사용 가이드라인이 있나요? 정산이 필요한가요?

정산 필요 없습니다! 정해진 예산 사용 가이드라인은 없습니다.

리더의 어깨가 무거우니 (ㅠㅠ) 적은 예산이지만 소모임장 인건비를 꼭 편성하시길 권장드립니다!

Q. 만남/기획/심화 단계 별 소모임 갯수는 정해져 있나요?

네, 확정입니다! (다만, 참여도가 너무 낮은 그룹이 있다면 ㅠㅠ 예산 내에서 조정될 수 있습니다.)

Q. 결성을 희망하는 소모임이 해당 갯수를 초과할 경우 어떻게 되나요?

선착순 및 운영진의 판단으로 최종 결성되는 소모임 리스트업을 확정할 예정입니다.

(*장르나 지역, 모임 성격 등이 고르게 편성될 수 있도록 운영진이 검토할 수 있습니다.)

Q. 단계 별로 선정되지 않는 소모임은 어떻게 결정되나요?

예정된 활동을 수행하지 않았거나, 활동이 심화되기 어려운 소모임은 다음 단계 지원에서 제외됩니다.

활동 판단 기준은 네이버카페에 공유해주신 기록 및 라운드테이블 발표를 통해 운영진이 결정하며, 최소한의 참여도를 유지하기 위해 정한 규칙이니 정해진 참여횟수를 지키고 있다면 걱정 안하셔도 됩니다.^^

Q. 소모임 활동 기록 양식이 있나요?

반드시 제출해야 하는 기록양식은 없습니다!

모임원들의 사진이나 후기, 활동을 진행하고 있는 협업 문서 등을 네이버 카페를 통해 공유해주세요.

Q&A

(채팅창에 질문을 입력해주세요!)

경기예술인지원센터 커뮤니티에서
예술인 동료들을 만나고,
다양한 활동을 진행해보세요
감사합니다!